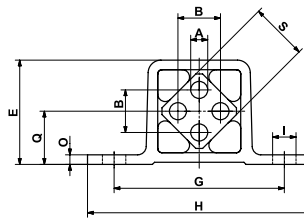
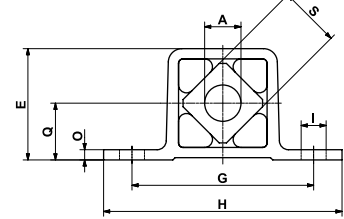


Модули резиновой подвески

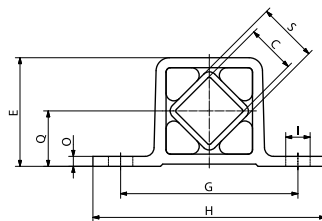
Тип DW-A 15-38



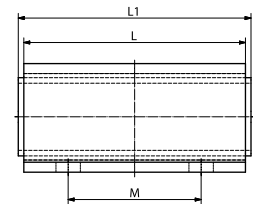
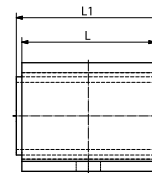
Тип DW-C 15-38



Тип DW-S 15-38



Размеры длины всех типов



DW-A 15-38				DW-C 15-38										Вес [кг]			
Арт.№	Тип	$\phi A^{+0.5}$	B	Арт.№	Тип	ϕA	E	G	H	ϕI	O	Q	ϕS		L	$L1^{0-0.3}$	M
01 101 016	DW-A 15x 25			01 121 101	DW-C 15x 25									25	30	-	0.05
01 101 017	DW-A 15x 40	5	10 ± 0.2	01 121 102	DW-C 15x 40	$10^{+0.4}_{-0.2}$	29	50	65	7	3	15	15	40	45	-	0.07
01 101 018	DW-A 15x 60			01 121 103	DW-C 15x 60									60	65	40	0.11
01 101 019	DW-A 18x 30			01 121 104	DW-C 18x 30									30	35	-	0.08
01 101 020	DW-A 18x 50	6	12 ± 0.3	01 121 105	DW-C 18x 50	$13^{0}_{-0.2}$	35	60	80	9	3.5	18	18	50	55	-	0.13
01 101 021	DW-A 18x 80			01 121 106	DW-C 18x 80									80	85	50	0.21
01 101 022	DW-A 27x 40			01 121 107	DW-C 27x 40									40	45	-	0.21
01 101 023	DW-A 27x 60	8	20 ± 0.4	01 121 108	DW-C 27x 60	$16^{+0.5}_{+0.3}$	49	80	105	11	4.5	25	27	60	65	-	0.31
01 101 024	DW-A 27x100			01 121 109	DW-C 27x100									100	105	60	0.52
01 101 025	DW-A 38x 60			01 121 110	DW-C 38x 60									60	70	-	0.59
01 101 026	DW-A 38x 80	10	25 ± 0.4	01 121 111	DW-C 38x 80	$20^{+0.5}_{+0.2}$	67	100	125	13	6	34	38	80	90	40	0.77
01 101 027	DW-A 38x120			01 121 112	DW-C 38x120									120	130	80	1.15

DW-S 15-38													Вес [кг]
Арт.№	Тип	ϕC	E	G	H	ϕI	O	Q	ϕS	L	$L1 \pm 0.2$	M	
01 111 201	DW-S 15x 25									25	30	-	0.06
01 111 202	DW-S 15x 40	$11^{+0.25}_{0}$	29	50	65	7	3	15	15	40	45	-	0.09
01 111 203	DW-S 15x 60									60	65	40	0.13
01 111 204	DW-S 18x 30									30	35	-	0.11
01 111 205	DW-S 18x 50	$12^{+0.25}_{0}$	35	60	80	9	3,5	18	18	50	55	-	0.18
01 111 206	DW-S 18x 80									80	85	50	0.28
01 111 207	DW-S 27x 40									40	45	-	0.23
01 111 208	DW-S 27x 60	$22^{+0.25}_{0}$	49	80	105	11	4,5	25	27	60	65	-	0.33
01 111 209	DW-S 27x100									100	105	60	0.56
01 111 210	DW-S 38x 60									60	70	-	0.66
01 111 211	DW-S 38x 80	$30^{+0.25}_{0}$	67	100	125	13	6	34	38	80	90	40	0.87
01 111 212	DW-S 38x120									120	130	80	1.30

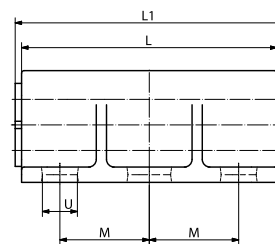
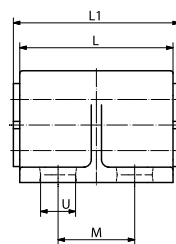
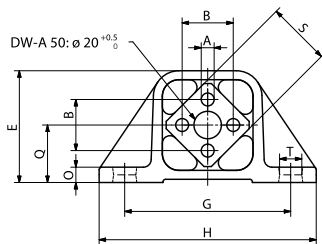
DW-S 15-38
Внутренняя часть
сталь – покрытие из
гальванического
цинка,
нанесенное методом
электроосаждения

Перечень крутящих моментов и нагрузок приведен на странице 1.5.

Дополнительная информация для настраиваемых элементов и примеров установки – на стр. 1.14.

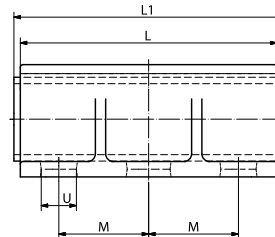
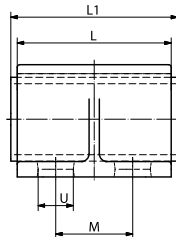
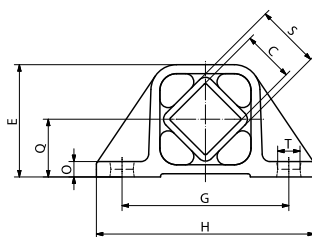
Модули резиновой подвески

Type DW-A 45-50



DW-A 50x200

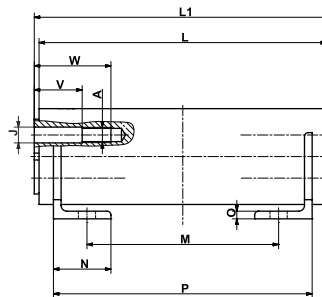
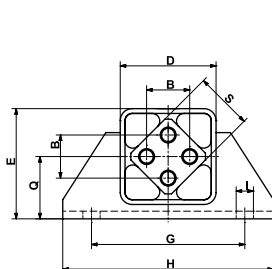
Type DW-S 45-50



DW-S 50x200

DW-A 45-50				DW-S 45-50															
Арт.№	Тип	A	B	Вес [кг]	Арт.№	Тип	øC	Вес [кг]	E	G	H	O	Q	øS	T	U	L	L1±0.2	M
01 101 015	DW-A45x100	12 ^{+0.5} ₀	35	2.3	01 111 015	DW-S 45x100	35 ^{+0.4} ₀	2.6	80	115	145	8	41	45	13	26	100	110	58
01 101 013	DW-A50x120	M12x40	40	3.7	01 111 013	DW-S 50x120	40 ^{+0.4} ₀	4.0	88	130	170	12	45	50	17	27	120	130	60
01 101 028	DW-A50x160			5.0	01 111 028	DW-S 50x160		5.3									160	170	70
01 101 014	DW-A50x200			6.1	01 111 014	DW-S50x200		6.6									200	210	70

Type DW-A 60-100



DW-A 60-100																Вес [кг]				
Арт.№	Тип	A	B	D	E	G	H	øI	øJ	N	O	Q	øS	V	W	L	L1±0.2	M	P	Вес [кг]
01 101 031	DW-A 60x150	M16	45	100	115	160	220	18	16.5	60	8	65	60	40	70	150	160	60	130	8.9
01 101 032	DW-A 60x200													50	80	200	210	100	170	11.1
01 101 033	DW-A 60x300													50	80	300	310	200	270	15.9
01 101 034	DW-A 70x200	M20	50	120	140	200	260	22	20.5	65	9	80	70	50	90	200	210	100	170	15.4
01 101 035	DW-A 70x300													300	310	200	270	21.7		
01 101 036	DW-A 70x400													400	410	300	370	28.2		
01 101 037	DW-A 80x200	M20	60	136	153	220	280	22	20.5	80	10	85	80	50	90	200	210	80	170	21.7
01 101 038	DW-A 80x300													300	310	180	270	30.4		
01 101 039	DW-A 80x400													400	410	280	370	39.4		
01 101 040	DW-A 100x250	M24	75	170	195	300	380	26	25	100	12	110	100	50	100	250	260	110	220	43.8
01 101 041	DW-A 100x400													400	410	260	370	64.7		
01 101 042	DW-A 100x500													500	510	360	470	78.7		

Перечень крутящих моментов и нагрузок приведен на странице 1.5.

Дополнительная информация для настраиваемых элементов и примеров установки – на стр. 1.14.